



Häckselmaschine für die Rückgewinnung von Schnittreste aus Obstbäumen, Hülsenfruchte, Waldreste usw. Geeignet für Traktoren mit 150 - 180 PS oder zum Anbau an den vorderen Dreipunkt eines Standardtraktors mit 160 - 180 PS. Beim Standardtraktor kann ein Anhänger an das Heck angekoppelt werden, um das Produkt aufzusammeln, das durch einen flexiblen Plastikrohr gefördert wird. Mulcher mit doppeltem, hydraulisch-angetriebenem Pick up-System (BRALAKC-System), Rotor mit RHENDUEL-System und Start- und Antriebsturbine zwischen der Maschine und dem Tank. Es ermöglicht die Bearbeitung von Holz bis

zu 80 - 100 mm Ø. Die Korngröße der Hackschnitzel eignet sich zur direkten Verwendung in Biomassekesseln und Biomasseanlagen.

EIGENSCHAFTEN

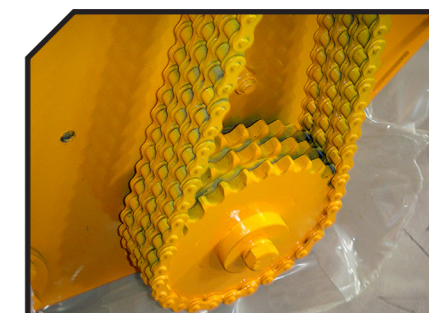
- ▶ Anhängenbock für Traktoren der Kategorie II-III.
- ▶ Gehäuse aus 8 mm starkem Stahl mit Verschleißschutz.
- ▶ Doppelter Pick up-System BRALAKC.
- ▶ Seitenantrieb durch 4+4 XPC / XPB-Keilriemen.
- ▶ Rotor mit RHENDUEL-System und 450 mm Ø.
- ▶ 3-fache Riemen am Pick up-System.
- ▶ Abwurf-Turbine mit unabhängigem Getriebe.
- ▶ Hydraulische Starthilfe für schwere Maschinen im Fontanbau: HIDRAHELP.
- ▶ Zapfwelle mit 1.000 U/min.
- ▶ Höhenverstellbare Stützwalze mit Ø 210 mm.
- ▶ Geschützte Kardan-Übertragung.
- ▶ Inklusiv 10 m langer Schnittgut-Beförderungsschlauch.
- ▶ Modell gemäß CE-Verordnung hergestellt.
- ▶ Sichtbare Sicherheitshinweise für Personal.



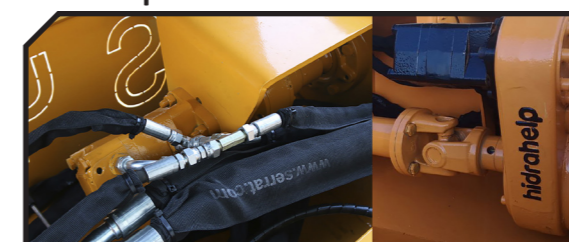
BRALAKC Pick up-System



3-fache Riemen am Pick up-System



Hidrahhelp



MODELL	mm	KW-PS	RHENDUEL	KG	ANZAHL RIEMEN TYP	A mm	A in	B mm	B in	C mm	C in	
T-2000	2000	112 - 150 134 - 180	4 x 10	2135	4 + 4 XPC/XPB	2480	98"	1345	53"	1390	55"	1000

Sonderausstattung



▶ Hohe Auswurf-Düse

