

MULCHKOPF MF-3

FIXE TOP-1470+ POLSER  SEKURLAST 



Mähkopf zum Ankoppeln an Kompaktlader mit 3 - 9 t, wahlweise mit Rädern oder Ketten. Es wird bei Waldrodungen, Forstpflge, Industriegartenarbeit usw., eingesetzt und kombiniert das Manövrieren eines starren Laders und die Leistung eines Mulchers. Mit Hammerschlegel eignet es sich für Holz bis 80 - 100 mm und bis 200 - 250 mm, mit festem Arbeitswerkzeugen. Ausgestattet mit einem Rotor POLSER + mit 470 mm Durchmesser und einziehbaren Hammerschlegeln, bietet auch die Möglichkeit, ein Rotor mit festen Zähnen mit Wolframspitze anzubauen, der das Arbeiten mit Stümpfen, Wurzeln und großen Ästen ermöglicht. Eingebautes Zirkulationsventil im Motor.

EIGENSCHAFTEN

- ▶ Gehäuse aus 8 mm starkem Stahl mit Verschleißschutz.
- ▶ Rotor POLSER + mit 470 mm Ø.
- ▶ Für Minibagger bis 3-9 t geeignet.
- ▶ Seitenantrieb durch 3 CX-Keilriemen.
- ▶ Kettenschutz gegen Beschleunigungen.
- ▶ Hohe Geschwindigkeit und Widerstandsfähigkeit der Lager.
- ▶ Hydraulischer Kolbenmotor.
- ▶ Gleitkufen.
- ▶ Wahlweise: SERRAT-geschmiedete Forst-Hammerschlegel 360° einziehbar oder festes Arbeitswerkzeug mit Wolframspitzen oder DRR-Klingen.
- ▶ Kompaktes Riemengehäuse.
- ▶ Rücklaufventil im Motor integriert.
- ▶ Hydraulische Heckklappe.
- ▶ Modell gemäß CE-Verordnung hergestellt.
- ▶ Sichtbare Sicherheitshinweise für Personal.



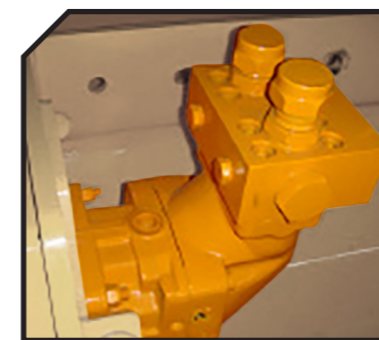
Hydraulische Heckklappe



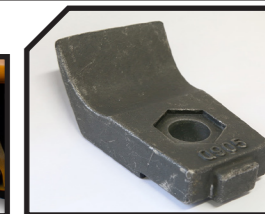
SERRAT-geschmiedete Forst-Hammerschlegel 360° einziehbar



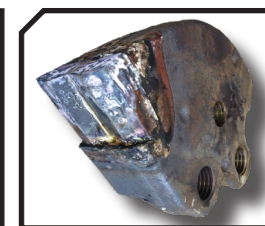
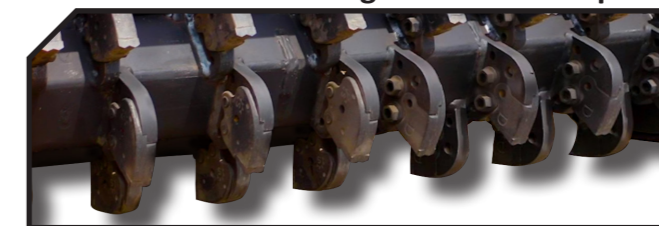
Motor mit eingebautem Zirkulationsventil




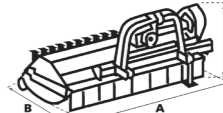



DRR-Klingen

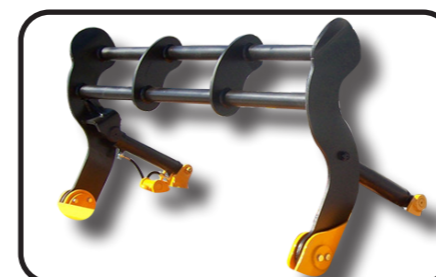


Festsitzende Arbeitswerkzeuge mit Wolframspitzen FIXE TOP-Rotor



MODELL	mm	LEISTUNG					KG	ANZAHL RIEMEN TYP							
		min.	max.						A mm	A in	B mm	B in	C mm	C in	
T-1400	1400	90-100 l/min	350 bar	12	36	18	793	3 CX	1635	64"	995	39"	812	32"	2200
T-1600	1600	90-100 l/min	350 bar	16	44	22	897	3 CX	1835	72"	995	39"	812	32"	2200
T-1800	1800	90-100 l/min	350 bar	16	50	24	957	3 CX	2035	80"	995	39"	812	32"	2200
T-2000	2000	90-100 l/min	350 bar	20	50	26	1015	3 CX	2235	88"	995	39"	812	32"	2200

Sonderausstattung



▶ Stammfällvorrichtung

▶ Anhänge



▶ Automatisches Schmierungssystem

