



Mähkopf der sich für den Anbau an Bagger mit 25 – 50 t, eignet.

Das Gehäuse besteht aus 10 mm starkem Stahl mit Verschleißschutz und verschraubter Anhängervorrichtung an der Oberseite, die Verstärkung verleiht und verschiedene Einsatzpositionen ermöglicht.

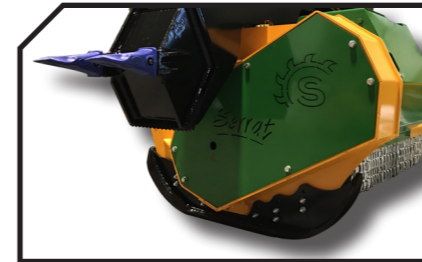
Einsetzbar bei Waldlichtungen, Flussbeete und Kanäle mit Strauch und Gestrüpp bis zu 250 mm.

EIGENSCHAFTEN

- ▶ Gehäuse aus 10 mm starkem Stahl mit Verschleißschutz.
- ▶ Rotor POLSER + mit 625 mm Ø.
- ▶ Für Bagger bis 25-50 t geeignet.
- ▶ Seitenantrieb durch 5 XPC-Keilriemen.
- ▶ Doppelter Kettenschutz gegen Beschleunigungen.
- ▶ Wahlweise: SERRAT-geschmiedete Forst-Hammerschlegel 360° einziehbar oder festes Arbeitswerkzeug mit Wolframspitzen oder DRR-Klingen.
- ▶ Hohe Geschwindigkeit und Widerstandsfähigkeit der Lager.
- ▶ Hydraulischer Kolbenmotor.
- ▶ Rücklaufventil im Motor integriert.
- ▶ Gleitkufen.
- ▶ Modell gemäß CE-Verordnung hergestellt.
- ▶ Sichtbare Sicherheitshinweise für Personal.



Kompakte Keilriemenabdeckung



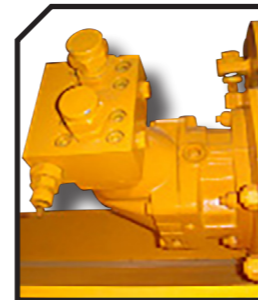
DRR-Klingen



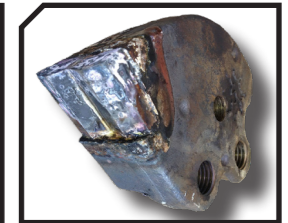
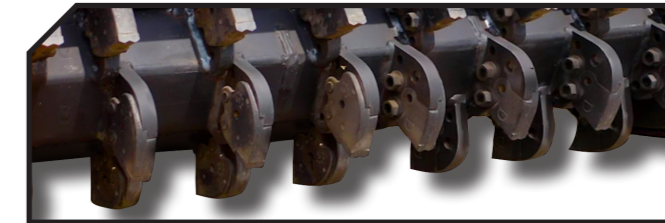
SERRAT-geschmiedete Forst-Hammerschlegel 360° einziehbar



Hydraulischer Kolbenmotor



Festsitzende Arbeitswerkzeuge mit Wolframspitzen



MODELL	mm	LEISTUNG		mm	mm	mm	kg	ANZAHL RIEMEN TYP	GEOMETRIE						U/min Rotor max.
		min.	max.						A	A	B	B	C	C	
T-2000	2000	200-220 l/min	350 bar	20	50	26	1820	5 XPC	2278	90"	1316	52"	912	36"	1800
T-2300	2300	200-220 l/min	350 bar	20	56	30	2250	5 XPC	2580	102"	1316	52"	912	36"	1800

Sonderausstattung

▶ Hydraulische Heckklappe



▶ Mechanische Heckklappe



▶ Automatisches Schmierungssystem

▶ Anhänge

▶ Ripper

