

MULCHKOPF F4

FIXE TOP-550+ POLSER



Mähkopf der sich für den Anbau an Bagger mit 15 - 25 t eignet.

Das Gehäuse besteht aus 10 mm starkem Stahl mit Verschleißschutz und verschraubter Anhängervorrichtung an der Oberseite, die Verstärkung verleiht und verschiedene Einsatzpositionen ermöglicht.

Einsetzbar bei Waldlichtungen, Flussbeete und Kanäle mit Strauch und Gestrüpp bis zu 120 mm.

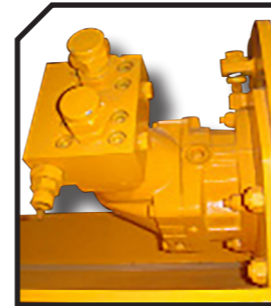
EIGENSCHAFTEN

- ▶ Gehäuse aus 10 mm starkem Stahl mit Verschleißschutz.
- ▶ Rotor POLSER + mit 550 mm Ø.
- ▶ Für Bagger mit 15-25 t geeignet.
- ▶ Seitenantrieb durch 4 XPC-Keilriemen.
- ▶ Doppelter Kettenschutz gegen Beschleunigungen.
- ▶ Hohe Geschwindigkeit und Widerstandsfähigkeit der Lager.
- ▶ Hydraulischer Kolbenmotor.
- ▶ Rücklaufventil im Motor integriert.
- ▶ Gleitkufen.

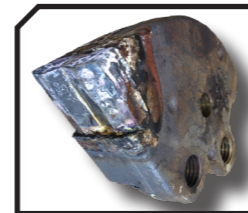
- ▶ Kompaktes Gehäuse.
- ▶ Wahlweise: SERRAT-geschmiedete Forst-Hammerschlegel 360° einziehbar oder festes Arbeitswerkzeug mit Wolframspitzen oder DRR-Klingen.
- ▶ Modell gemäß CE-Verordnung hergestellt.
- ▶ Sichtbare Sicherheitshinweise für Personal.



Hydraulischer Kolbenmotor



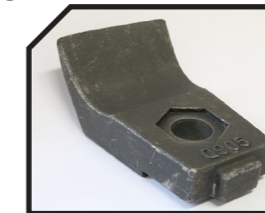
FIXE TOP-Rotor



SERRAT-geschmiedete Forst-Hammerschlegel 360° einziehbar



DRR-Klingen



Kompakte Keilriemenabdeckung



Festsitzende Arbeitswerkzeuge mit Wolframspitzen



MODELL	mm	LEISTUNG		9	26	14	900	ANZAHL RIEMEN TYP	ANZAHL RIEMEN TYP						U/min Rotor max.
		min.	max.						A mm	A in	B mm	B in	C mm	C in	
T-1000	1000	150-160 l/min	350 bar	9	26	14	900	4 XPC	1280	50"	1150	45"	803	32"	2000
T-1250	1250	150-160 l/min	350 bar	9	32	16	1024	4 XPC	1530	60"	1150	45"	810	32"	2000
T-1500	1500	150-160 l/min	350 bar	12	38	20	1172	4 XPC	1780	70"	1150	45"	810	32"	2000
T-1600	1600	150-160 l/min	350 bar	12	40	22	1229	4 XPC	1880	74"	1150	45"	810	32"	2000
T-1800	1800	150-160 l/min	350 bar	16	44	24	1325	4 XPC	2080	82"	1150	45"	810	32"	2000
T-2000	2000	150-160 l/min	350 bar	16	50	26	1428	4 XPC	2280	90"	1150	45"	810	32"	2000

Sonderausstattung



▶ Automatisches Schmierungssystem

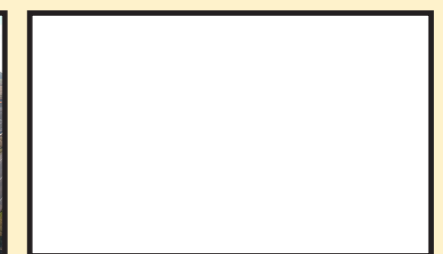


▶ Ripper ▶ Anhänge

- ▶ Mechanische Heckklappe
- ▶ Hydraulische Heckklappe



Carretera nacional 240 km. 149,3
22310 Castejón del Puente (Huesca)-España
Tfno. (+34) 974 417 830
www.serrat.com - comercial@serrat.es



Die in diesem Katalog dargestellten Daten dienen nur zur Information und sind nicht verbindlich.