



Mähkopf der sich für den Anbau an Forstausleger und Bagger mit 6 - 15 t, eignet.

Das Gehäuse besteht aus 8 mm starkem Stahl mit Verschleißschutz und verschraubter Anhängervorrichtung an der Oberseite, die Verstärkung verleiht und verschiedene Einsatzpositionen ermöglicht.

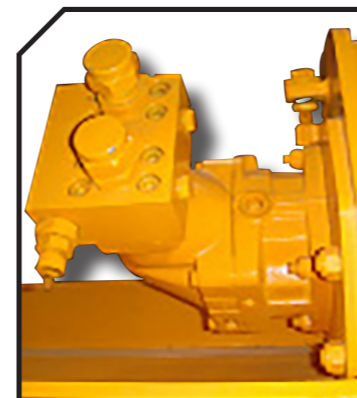
Einsetzbar bei Waldlichtungen, Schilfrohr und Gestrüpp bis zu 80 mm.

EIGENSCHAFTEN

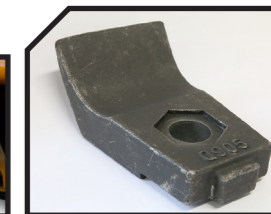
- ▶ Gehäuse aus 8 mm starkem Stahl mit Verschleißschutz.
- ▶ Rotor POLSER + mit 470 mm Ø.
- ▶ Für Bagger mit 6-15 t geeignet.
- ▶ Seitenantrieb durch 3 XPC-Keilriemen.
- ▶ Doppelter Kettenschutz gegen Beschleunigungen.
- ▶ Hohe Geschwindigkeit und Widerstandsfähigkeit der Lager.
- ▶ Hydraulischer Kolbenmotor.
- ▶ Rücklaufventil im Motor integriert.
- ▶ Gleitkufen.
- ▶ Kompaktes Gehäuse.
- ▶ Wahlweise: SERRAT-geschmiedete Forst-Hammerschlegel 360° einziehbar oder festes Arbeitswerkzeug mit Wolframspitzen oder DRR-Klingen.
- ▶ Modell gemäß CE-Verordnung hergestellt.
- ▶ Sichtbare Sicherheitshinweise für Personal.



Hydraulischer Kolbenmotor



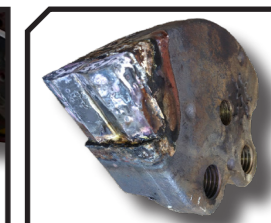
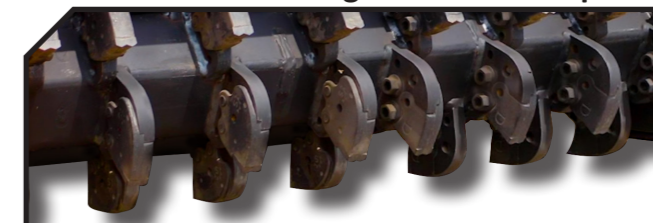
DRR-Klingen



SERRAT-geschmiedete Forst-Hammerschlegel 360° einziehbar

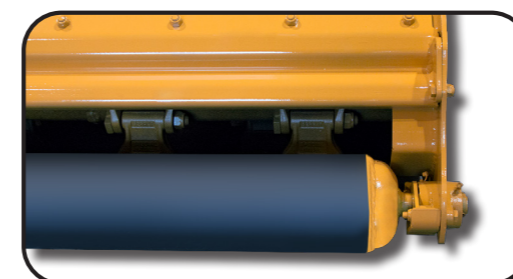


Festsitzende Arbeitswerkzeuge mit Wolframspitzen FIXE TOP-Rotor



MODELL	mm	LEISTUNG		8	20	10	KG	ANZAHL RIEMEN TYP	ANZAHL RIEMEN TYP						U/min Rotor max.
		min.	max.						A mm	A in	B mm	B in	C mm	C in	
T-800	800	70-90 l/min	350 bar	8	20	10	618	3 XPC	1075	42"	1145	45"	720	28"	2200
T-1000	1000	70-90 l/min	350 bar	8	26	13	695	3 XPC	1275	50"	1145	45"	720	28"	2200
T-1200	1200	70-90 l/min	350 bar	12	32	15	771	3 XPC	1475	58"	1145	45"	720	28"	2200
T-1400	1400	70-90 l/min	350 bar	12	36	18	839	3 XPC	1675	66"	1145	45"	720	28"	2200

Sonderausstattung



▶ Hintere Stützwalze als Kontrolle zum Boden



▶ Anhänge

▶ Ripper

- ▶ Mechanische Heckklappe
- ▶ Hydraulische Heckklappe

