

MULCHKOPF F1



Der Mähkopf ist an Minibagger bis zu 3,5 t und an Forstausleger anhängbar.

Gehäuse aus 4 mm starkem Stahl mit verschraubter Grundplatte an der Oberseite. Hydraulikmotor mit Synchronriemen.

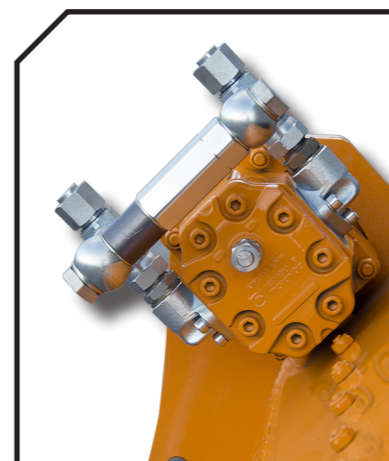
Geeignet für die Beseitigung von Gras und Gestrüpp bis zu 20 - 30 mm.

EIGENSCHAFTEN

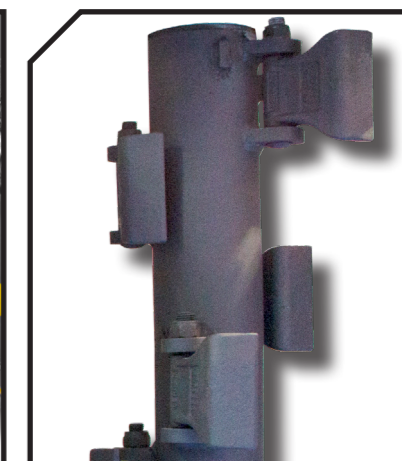
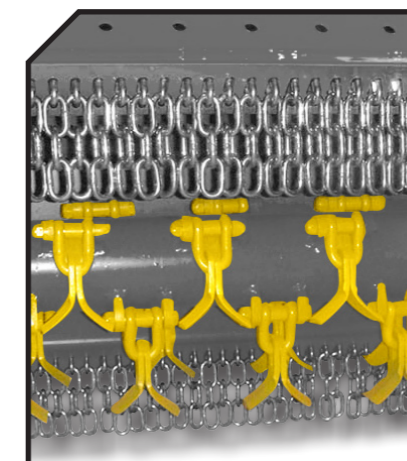
- ▶ Gehäuse aus 4 mm starkem Stahl mit Verschleißschutz.
- ▶ Rohrrotor wahlweise mit Y-Klingen oder mit SERRAT-geschmiedeten Hammerschlegel für die Landwirtschaft.
- ▶ Für Minibagger bis zu 3,5 t geeignet.
- ▶ Seitenantrieb durch Synchronriemen.
- ▶ Doppelter Kettenschutz gegen Beschleunigungen.
- ▶ Hohe Geschwindigkeit und Widerstandsfähigkeit der Lager.
- ▶ Hydraulischer Zahnradmotor.
- ▶ Rücklaufventil im Motor integriert.
- ▶ Gleitkufen.
- ▶ Modell gemäß CE-Verordnung hergestellt.
- ▶ Sichtbare Sicherheitshinweise für Personal.



Hydraulischer Getriebemotor

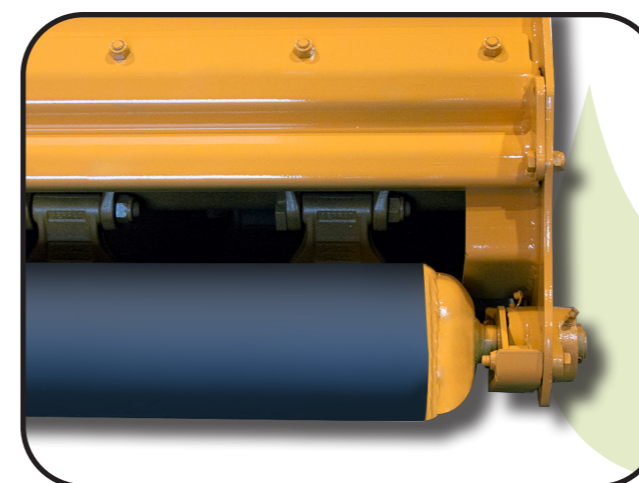


Rotor mit Klingen oder Hammerschlegel



MODELL	LEISTUNG			ANZAHL RIEMEN TYP	ANZAHL RIEMEN TYP					U/min Rotor max.				
	mm	min.	max.		A mm	A in	B mm	B in	C mm		C in			
T-800	800	35-45 l/min	200 bar	16x2	9	140	Synchronriemen	910	36"	640	25"	487	19"	3000

Sonderausstattung



▶ Hintere Stützwalze als Kontrolle zum Boden ▶ Anhänge

