



Forstmulcher für Traktoren mit 150 - 230 PS. Geeignet für den Einsatz in den Bergen oder in Grundstücke, bei Waldlichtungen, Plantagen und für Feld- und Wegbereinigungen. Besonders für den Einsatz im Wald konzipiert.

Rotor POLSER + mit 550 mm Ø und eingebautem Forst-Hammerschlegel von SERRAT.

Festsitzender Anbaubock.

## EIGENSCHAFTEN

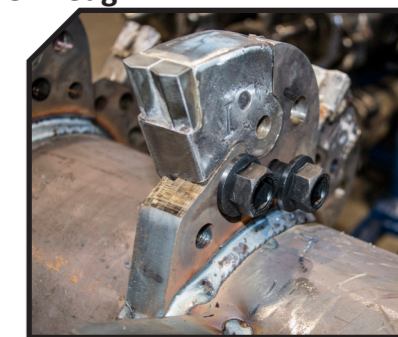
- ▶ Gehäuse aus 10 mm starkem Stahl mit Verschleißschutz.
- ▶ Rotor POLSER + mit 550 mm Ø.
- ▶ Getriebe mit eingebautem Freilauf.
- ▶ Seitenantrieb durch 2 x 3 XPC-Keilriemen.
- ▶ Wahlweise: SERRAT-geschmiedete Forst-Hammerschlegel 360° einziehbar oder festes Arbeitswerkzeug mit Wolframspitzen oder DRR-Klingen.
- ▶ Lagerstütze des Rotors aus Stahl.
- ▶ Pendelnde Kugellager mit doppelten Walzenreihen.
- ▶ Vorderer Schutzvorhang.
- ▶ Zapfwelle mit 1.000 U/min.
- ▶ Gegenmesser aus Stahl.
- ▶ Gleitkufen.
- ▶ Hydraulische Heckklappe.
- ▶ Rotor mit Wickelschutz-System.
- ▶ Kompakte Keilriemenabdeckung.
- ▶ Hydraulischer Stammfällvorrichtung.
- ▶ Verstärkte Sammelrechen.
- ▶ Modell gemäß CE-Verordnung hergestellt.
- ▶ Sichtbare Sicherheitshinweise für Personal.



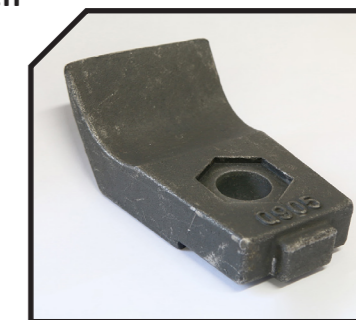
## 1. Kompakte Keilriemenabdeckung



## FIXE TOP-Rotor mit festem Arbeitswerkzeug



## DRR-Klingen

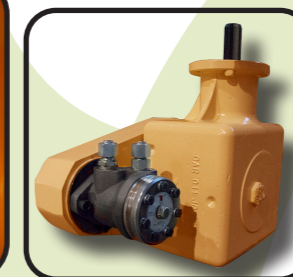


MODELL	mm	KW-PS	[Icon]	[Icon]	[Icon]	[Icon]	ANZAHL RIEMEN TYP	[Diagram]						
								A mm	A in	B mm	B in	C mm	C in	
T-2000	2000	112 - 150 172 - 230	16	50	26	1990	2 x 3 XPC	2345	92"	1840	72"	1380	54"	1000
T-2300	2300	119 - 160 172 - 230	20	58	30	2200	2 x 3 XPC	2645	104"	1840	72"	1380	54"	1000
T-2500	2500	134 - 180 172 - 230	20	62	32	2290	2 x 3 XPC	2845	112"	1840	72"	1380	54"	1000

## Sonderausstattung



▶ Rutschkupplung



▶ Hidrahelpe



▶ Automatisches Schmierungssystem

