



Forstmulcher für Traktoren aller Art mit 80 - 150 PS. Geeignet für den Einsatz in den Bergen oder in Grundstücke, bei Waldlichtungen, Plantagen und für Feld- und Wegbereinigungen. Versorgt das Boden mit organischem Material. Für die Forstwirtschaft konzipiert, mit 360° Drehvorrichtung an den Hammerschlegeln und trapezförmigem Design. Nach hinten versetzte Gruppe, um die Verwinkelung der Gelenke bei der Übertragung zu reduzieren. Es ist mit einem hydraulischen dritten Punkt ausgestattet und verfügt über ein Rotor POLSER + mit 550 mm Durchmesser. Kupplungen: fest und beweglich.

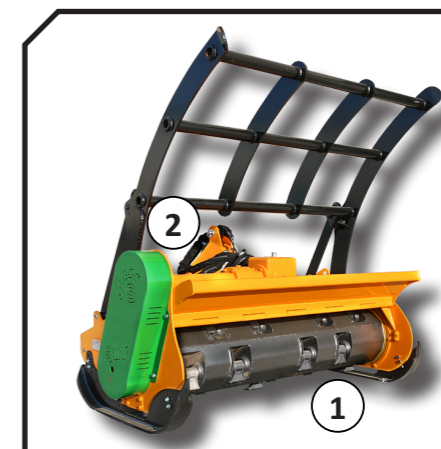
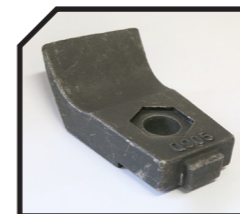
## EIGENSCHAFTEN

- ▶ Gehäuse aus 10 mm starkem Stahl mit Verschleißschutz.
- ▶ Rotor POLSER + mit 550 mm Ø.
- ▶ SERRAT-Getriebe mit 150 PS.
- ▶ Seitenantrieb durch 3/4 XPC-Keilriemen.
- ▶ Wahlweise: SERRAT-geschmiedete Forst-Hammerschlegel 360° einziehbar oder festes Arbeitswerkzeug mit Wolframspitzen oder DRR-Klingen.
- ▶ Lagerstütze des Rotors aus Stahl.
- ▶ Pendelnde Kugellager mit doppelten Walzenreihen.
- ▶ Vorderer Schutzvorhang.
- ▶ Zapfwelle mit 540 U/min (Mit 1.000 ab der T-1800).
- ▶ Rotor mit Wickelschutz-System.
- ▶ Gegenmesser aus Stahl.
- ▶ Gleitkufen.
- ▶ Hydraulischer 3-Punkt Gestänge.
- ▶ Modell gemäß CE-Verordnung hergestellt.
- ▶ Sichtbare Sicherheitshinweise für Personal.

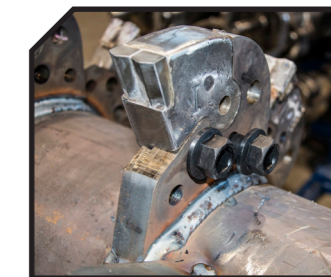


1. Einziehbaren Hammerschlegel
2. Hydraulischer 3-Punkt Gestänge

DRR-Klingen



FIXE TOP-Rotor mit festem Arbeitswerkzeug



MODELL	mm	KW-PS	12	36	18	1040	ANZAHL RIEMEN TYP	A						
								A mm	A in	B mm	B in	C mm	C in	
T-1400	1400	60 - 80 112 - 150	12	36	18	1040	3 XPC	1680	66"	1340	53"	1010	40"	540
T-1600	1600	65 - 88 112 - 150	12	40	22	1160	3 XPC	1880	74"	1340	53"	1010	40"	540
T-1800	1800	74 - 100 112 - 150	16	45	22	1253	4 XPC	2080	82"	1340	53"	1010	40"	1000
T-2000	2000	82 - 110 112 - 150	16	50	24	1325	4 XPC	2280	90"	1340	53"	1010	40"	1000
T-2300	2300	96 - 130 112 - 150	20	58	28	1510	4 XPC	2580	102"	1340	53"	1010	40"	1000

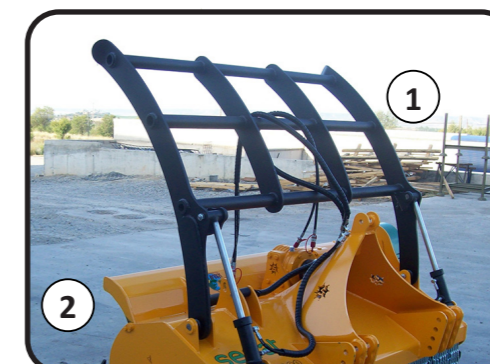
## Sonderausstattung

▶ Freilauf



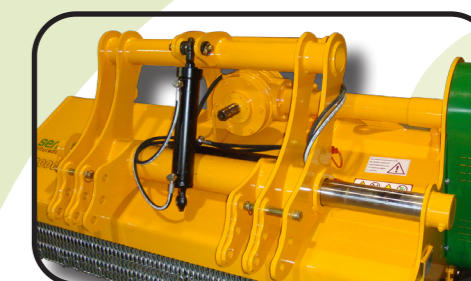
▶ Hidrahelpe

▶ Kompakte Keilriemenabdeckung



1. ▶ Stammfällvorrichtung
2. ▶ Hydraulische Heckklappe

▶ Vorbereitung 3-Punkt-Gestänge (Getriebe)



▶ Hydraulische Seitenverschiebung

