

# serrat

## PRO FRONT/HECK SEITENVERSCHIEBBAR

550 POLSER  GIROSTOP  SEKURLAST



Es wird zum Zerkleinern von Astwerk und Sommerernterückstände oder bei Weiden, Parkanlagen und Gärten, eingesetzt. Es ist ein Mulcher von großer Zuverlässigkeit für den universellen Einsatz. Rotor POLSER mit einem Durchmesser von 550 mm, geeignet für Holz bis zu 100-120 mm. Durch die Doppelanbaumöglichkeit und die Seitenverschiebung, kann das Fahren über den zu zerkleinernden Material vermieden werden und der Arbeitsbereich durch Hydraulikzylinder, seitlich angepasst werden.





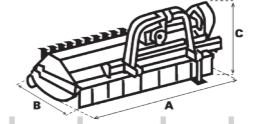
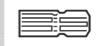
### EIGENSCHAFTEN

- ▶ Gehäuse aus 10 mm starkem Stahl mit Verschleißschutz.
- ▶ Rotor POLSER mit 550 mm Ø.
- ▶ SERRAT-Getriebe.
- ▶ Seitenantrieb durch 3/4 XPC-Keilriemen.
- ▶ SERRAT-geschmiedete Hammerschlegel für die Landwirtschaft.
- ▶ GIROSTOP-System an den Schneidelementen.
- ▶ Lagerstütze des Rotors aus Stahl.
- ▶ Hohe Geschwindigkeit und Widerstandsfähigkeit der Lager.
- ▶ Vorderer Schutzvorhang.
- ▶ Rotor mit Wickelschutz-System.
- ▶ Doppelte Kugellager in der hinteren Stützwalze.
- ▶ Höhenverstellbare Stützwalze mit 180 mm Ø (Mit 210 mm Ø ab der T-2000).
- ▶ Zapfwelle mit 540 U/min (Mit 1.000 U/min ab der T-2800).
- ▶ Selbstreinigende hintere Stützwalze.
- ▶ 3 Reihen Gegenmesser.
- ▶ Modell gemäß CE-Verordnung hergestellt.
- ▶ Sichtbare Sicherheitshinweise für Personal.



### Rotor mit Wickelschutz-System



MODELL	 mm	 KW-PS		 KG	ANZAHL RIEMEN TYP							
						A mm	A in	B mm	B in	C mm	C in	
T-1500	1500	51 - 70 96 - 130	12	895	3 XPC	1696	67"	1336	53"	1080	43"	540
T-1600	1600	55 - 75 96 - 130	12	916	3 XPC	1796	71"	1336	53"	1080	43"	540
T-1800	1800	59 - 80 96 - 130	16	976	3 XPC	1997	79"	1336	53"	1080	43"	540
T-2000	2000	63 - 85 96 - 130	16	1105	4 XPC	2206	87"	1336	53"	1080	43"	540
T-2300	2300	66 - 90 96 - 130	20	1220	4 XPC	2506	99"	1336	53"	1080	43"	540
T-2500	2500	70 - 95 96 - 130	20	1252	4 XPC	2706	106"	1336	53"	1080	43"	540
T-2800	2800	74 - 100 96 - 130	28	1420	4 XPC	3006	118"	1336	53"	1080	43"	1000

### Sonderausstattung



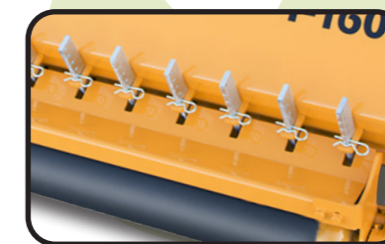
▶ Vordergummis



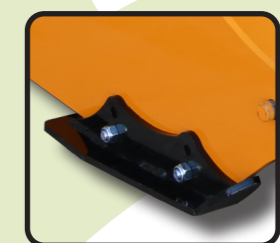
▶ Gummivorhang



▶ Vorderer Kettenschutz



▶ Heckzinken



▶ Vordere Gleitkufen



▶ Verstärkte Stützwalze



# serrat

Carretera nacional 240 km. 149,3  
22310 Castejón del Puente (Huesca)-España  
Tfno. (+34) 974 417 830  
www.serrat.com - comercial@serrat.es

Die in diesem Katalog dargestellten Daten dienen nur zur Information und sind nicht verbindlich.