

# Serrat

## PRO SEITENVERSCHIEBBAR

550 POLSER  GIROSTOP  SEKURLAST



Es wird zum Zerkleinern von Astwerk und Sommerernterückstände oder bei Weiden, Parkanlagen und Gärten, eingesetzt. Es ist ein Mulcher von großer Zuverlässigkeit für den universellen Einsatz.

Der Rotor POLSER mit einem Durchmesser von 550 mm, eignet sich für Holz bis zu 100-120 mm. Seine seitlich verschiebbare Konfiguration (Parallelogramm) ermöglicht dem Traktor mitten durch die Pflanzgasse zu verkehren, während die Maschine rund um den Baumansatz, arbeitet.





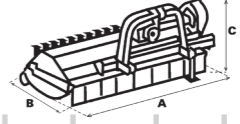
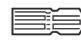
### EIGENSCHAFTEN

- ▶ Gehäuse aus 10 mm starkem Stahl mit Verschleißschutz.
- ▶ Rotor POLSER mit 550 mm Ø.
- ▶ SERRAT-Getriebe.
- ▶ Seitenantrieb durch 3/4 XPC-Keilriemen.
- ▶ SERRAT-geschmiedete Hammerschlegel für die Landwirtschaft.
- ▶ GIROSTOP-System an den Schneidelementen.
- ▶ Lagerstütze des Rotors aus Stahl.
- ▶ Hohe Geschwindigkeit und Widerstandsfähigkeit der Lager.
- ▶ Vorderer Schutzvorhang.
- ▶ Rotor mit Wickelschutz-System.
- ▶ Doppelte Kugellager in der hinteren Stützwalze.
- ▶ Höhenverstellbare Stützwalze mit 180 mm Ø (Mit 210 mm Ø ab der T-2000).
- ▶ Zapfwelle mit 540 U/min (Mit 1.000 U/min ab der T-2500).
- ▶ Selbstreinigende hintere Stützwalze.
- ▶ 3 Reihen Gegenmesser.
- ▶ Modell gemäß CE-Verordnung hergestellt.
- ▶ Sichtbare Sicherheitshinweise für Personal.



### Rotor mit Wickelschutz-System



MODELL	 mm	 KW-PS		 KG	ANZAHL RIEMEN TYP							
						A mm	A in	B mm	B in	C mm	C in	
T-1400	1400	48 - 65 96 - 130	12	750	3 XPC	1596	63"	1275	50"	1070	42"	540
T-1500	1500	51 - 70 96 - 130	12	775	3 XPC	1695	67"	1275	50"	1070	42"	540
T-1600	1600	55 - 75 96 - 130	12	800	3 XPC	1796	71"	1275	50"	1070	42"	540
T-1800	1800	59 - 80 96 - 130	16	860	3 XPC	1997	79"	1275	50"	1070	42"	540
T-2000	2000	63 - 85 96 - 130	16	1003	4 XPC	2206	87"	1329	52"	1070	42"	540
T-2300	2300	66 - 90 96 - 130	20	1077	4 XPC	2506	99"	1329	52"	1070	42"	540
T-2500	2500	70 - 95 96 - 130	20	1135	4 XPC	2706	106"	1329	52"	1070	42"	1000
T-2800	2800	74 - 100 96 - 130	28	1330	4 XPC	3028	119"	1329	52"	1070	42"	1000

### Sonderausstattung

▶ Green x1 ▶ Green x2

#### ▶ Vorbereitung Weinberg



#### ▶ Vordergummis

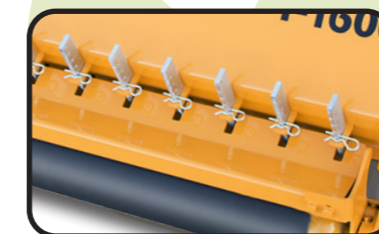


#### ▶ Gummivorhang

#### ▶ Freilauf

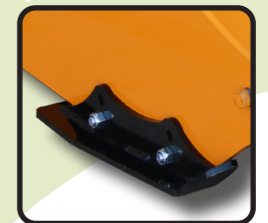


#### ▶ Vorderer Kettenschutz



#### ▶ Heckzinken

#### ▶ Frontalgerät mit Seitenverschiebung



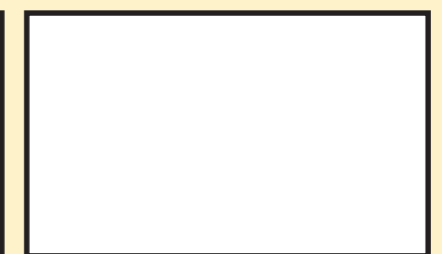
#### ▶ Vordere Gleitkufen



#### ▶ Verstärkte Stützwalze

# Serrat

Carretera nacional 240 km. 149,3  
22310 Castejón del Puente (Huesca)-España  
Tfno. (+34) 974 417 830  
www.serrat.com - comercial@serrat.es



Die in diesem Katalog dargestellten Daten dienen nur zur Information und sind nicht verbindlich.