



Mähkopf zum Ankoppeln an Kompaktlader mit 3 - 7 t, wahlweise mit Rädern oder Ketten. Es wird bei Waldrodungen, Forstpflge, Industriegartenarbeit usw., eingesetzt und kombiniert das Manövrieren eines starren Laders und die Leistung eines Mulchers. Mit Hammerschlegel eignet es sich für Holz bis 80 - 100 mm und bis 200 - 250 mm, mit festem Arbeitswerkzeugen. Ausgestattet mit einem Rotor POLSER+ mit 400 mm Durchmesser und einziehbaren Hammerschlegeln, bietet auch die Möglichkeit, ein Rotor mit festen Zähnen mit Wolframspitze anzubauen, der das Arbeiten mit Stümpfen, Wurzeln und großen Ästen ermöglicht. Eingebautes Zirkulationsventil im Motor

EIGENSCHAFTEN

- ▶ Gehäuse aus 8 mm starkem Stahl mit Verschleißschutz.
- ▶ Rotor POLSER + mit 470 mm Ø.
- ▶ Für Bagger bis 3-7 t.
- ▶ Seitenantrieb durch 3 XPC-Keilriemen.
- ▶ Kettengliederschutz gegen Beschleunigungen.
- ▶ Hohe Geschwindigkeit und Widerstandsfähigkeit der Lager.
- ▶ Hydraulischer Kolbenmotor.
- ▶ Gleitkufen.
- ▶ SERRAT-geschmiedete Hammerschlegel für die Forstwirtschaft -360° einziehbar oder feststehendes Arbeitswerkzeug mit Wolframspitzen oder DRR-Klingen.
- ▶ Kompaktes Riemengehäuse.
- ▶ Motor mit eingebautem Zirkulationsventil.
- ▶ Hydraulische Heckklappe.
- ▶ Modell gemäß CE-Verordnung hergestellt.
- ▶ Sichtbare Sicherheitshinweise für Personal.

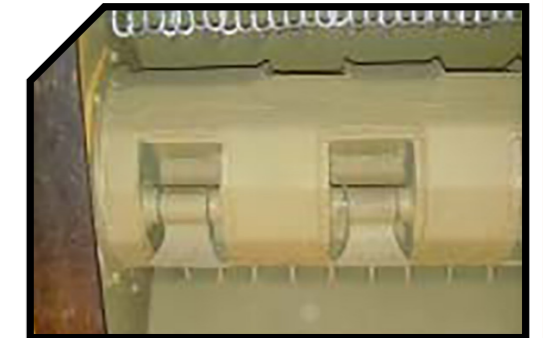
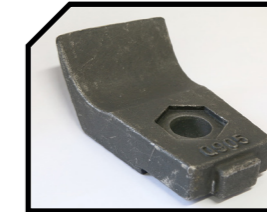


Kettengliederschutz gegen Beschleunigungen.



SERRAT-geschmiedete Hammerschlegel für die Forstwirtschaft 360° einziehbar

DRR-Klingen



Hydraulische Heckklappe

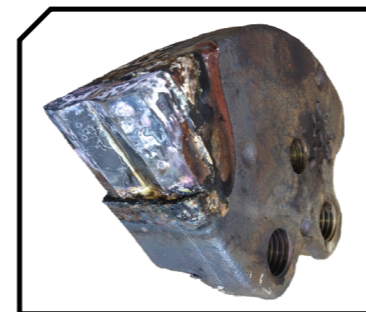


Festsitzende Arbeitswerkzeuge mit Wolframspitzen



MODELL	mm	LEISTUNG		mm	mm	mm	KG	ANZAHL RIEMEN TYP	ANZAHL RIEMEN TYP						mm
		min.	max.						A mm	A in	B mm	B in	C mm	C in	
T-1400	1400	90-100 l/min	300 bar	12	36	18	793	3 XPC	1635	64"	995	39"	812	32"	2200
T-1600	1600	90-100 l/min	300 bar	16	44	22	897	3 XPC	1835	72"	995	39"	812	32"	2200
T-1800	1800	90-100 l/min	300 bar	16	50	24	957	3 XPC	2035	80"	995	39"	812	32"	2200
T-2000	2000	90-100 l/min	300 bar	20	50	26	1015	3 XPC	2235	88"	995	39"	812	32"	2200

FIXE TOP System



OPTIONAL



▶ Schutzbügel

