



Auslegbarer Seitenmulcher für die professionelle Pflege von Straßen, Gräben, Randstreifen, Kanälen usw. und Holz bis 8 cm.

Arbeitet seitlich mit Seitenverschiebung und ist mit dem SERRAT-System der Direktübertragung (ohne Keilriemen) hergestellt worden. Sicherheitssystem zur Unfallvorbeugung, das in der Mitte der Maschine angebracht ist und insbesondere Unfälle vermeidet, wenn diese an der Front des Traktors eingesetzt wird. Front- und Heckanhängung.

EIGENSCHAFTEN

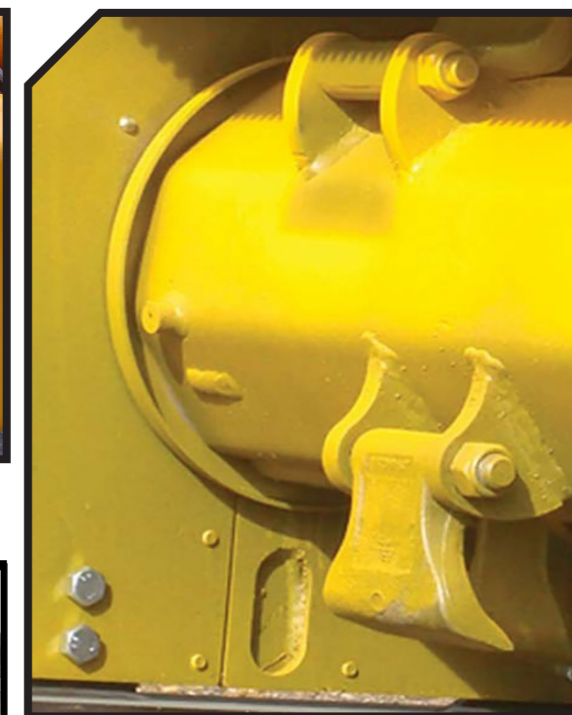
- ▶ Gehäuse aus 6 mm starkem Stahl mit Verschleißschutz.
- ▶ Rotor POLSER mit 450 mm Ø.
- ▶ SERRAT-Direktgetriebe.
- ▶ Bruchsichere Hammerschlegel garantiert.
- ▶ GIROSTOP-System.
- ▶ Lagerstütze des Rotors aus Stahl.
- ▶ Höhenverstellbare Stützwalze mit 180 mm Ø.
- ▶ Zapfwelle mit 1.000 U/min.
- ▶ Hohe Geschwindigkeit und Widerstandsfähigkeit der Lager.
- ▶ Vorderer Schutzvorhang.
- ▶ Doppelte Kugellager in der Stützwalze.
- ▶ Hydraulische Seitenverschiebung.
- ▶ Verwinkelung von +90° bis -50°.
- ▶ Sicherheitsventil zur Unfallvorbeugung.
- ▶ Modell gemäß CE-Verordnung hergestellt.
- ▶ Sichtbare Sicherheitshinweise für Personal.



Sicherheitssystem



Rotor mit Wickelschutz-System







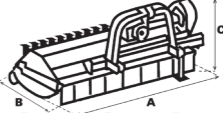

Verwinkelung

+90°



-60°



MODELL											
	mm	KW-PS			A mm	A in	B mm	B in	C mm	C in	
T-1800	1800	60 - 80 96 - 130	16	1190	4160	164"	920	36"	842	33"	1000
T-2000	2000	74 - 100 96 - 130	16	1220	4370	172"	920	36"	842	33"	1000

SONDERAUSSTATTUNG



▶ Getriebe mit Freilauf

